

Öffentliche Befragung zum Projekt:
„Radwegekonzept für 10 Kommunen im Landkreis Mittelsachsen der Region Silbernes
Erzgebirge“

Wo würden Sie gerne einen neuen Radweg haben? Fehlen Ihnen mehr Abstellanlagen? Wo gibt es gefährliche Stellen auf dem Schulweg Ihrer Kinder?

Für die Kommunen Bobritzsch-Hilbersdorf, Brand-Erbisdorf, Dorfchemnitz, Großhartmannsdorf, Lichtenberg, Mulda, Neuhausen, Rechenberg-Bienenmühle, Sayda und Weißenborn entsteht ein regionales Radwegekonzept, welches eine nahtlose Verknüpfung der Kommunen für den touristischen und alltäglichen Radverkehr sicherstellen soll. Dabei sollen die Bedarfe unterschiedlicher Nutzergruppen in die Konzeption einfließen, um unter Berücksichtigung der Kenntnisse und Anregungen der Bürger den Ausbau und Verbindungsbedarf zu analysieren.

In der Befragung, welche vom **15.09. bis zum 15.10.2019 verfügbar** ist, haben Sie die Möglichkeit, Wunschverbindungen in der Region einzuzichnen und Gefahrenstellen zu verorten. **Bringen Sie Ihre Meinung und lokales Wissen ein und verbessern Sie damit die Radwege im Silbernen Erzgebirge!**

Ganz einfach **online** teilnehmen unter:

<https://tinyurl.com/radwegekonzept-mittelsachsen>

Hier finden Sie eine **interaktive Karte der Region** in der Sie Ihre Anmerkungen, auch über die Gemeindegrenzen hinaus, eintragen können sowie einen kurzen Fragebogen.

Zudem haben Sie auch die Möglichkeit den Fragebogen **schriftlich auszufüllen über den beigefügten Anhang**. Ihren ausgefüllten Fragebogen können Sie in Ihrer Gemeinde im **Rathaus zu den ortsüblichen Öffnungszeiten** abgeben. Dort liegen auch weitere Fragebögen aus.

Für den Fragebogen benötigen Sie **5 bis 10 Minuten**. Alle Angaben sind **anonym!** Die erhobenen Daten werden ausschließlich im Rahmen des Projektes weiterverarbeitet.

Wir freuen uns auf Ihre Unterstützung!

Bürgermeister & das Mobilitätswerk-Team



Entwicklungsprogramm
für den ländlichen Raum
im Freistaat Sachsen
2014 - 2020



Europäischer Landwirtschaftsfonds für die Entwicklung des
ländlichen Raums: Hier investiert Europa in die ländlichen Gebiete

Zuständig für die Durchführung der ELER-Förderung im Freistaat Sachsen ist das Staatsministerium für Umwelt und Landwirtschaft (SMUL), Referat Förderstrategie, ELER-Verwaltungsbehörde.

Öffentliche Befragung zum Projekt:
„Radwegekonzept für 10 Kommunen im Landkreis Mittelsachsen der Region Silbernes
Erzgebirge“

Im **ersten Teil** bitten wir Sie, uns Ihre **Wunschverbindungen, Gefahrenstellen sowie fehlende bzw. ausbaufähige Abstellanlagen** für Fahrräder **einzuzeichnen**. Dafür können Sie den Kartenausschnitt Ihrer Gemeinde nutzen. Wenn Sie Eintragungen/Anmerkungen haben, die über den vorhandenen Kartenausschnitt hinausgehen, bitten wir Sie, diesen schriftlich zu notieren. **Bitte nummerieren Sie Ihre Eintragungen**, damit wir die Angaben genau zuordnen können.

Im zweiten Teil bitten wir Sie um Angaben zu Ihrer Person.

Erster Teil: Einzeichnen und nennen

- 1. Bitte zeichnen Sie in die Karte Ihre Wunschverbindungen ein oder nennen Sie diese! Nennen Sie uns zudem, den Zweck dieser Verbindung.**

Zwecke: Weg zur Arbeit, Weg zur Schule, Freizeit o. Tourismus, Besorgungen/ Einkaufen
Bsp.: Verbindung Nr. 1: Von A über B nach C, Weg Zur Schule und auf Arbeit

Verbindung 1:

Verbindung 2:

Verbindung 3:

- 2. Bitte kreisen Sie Gefahrenstellen in der Karte ein und nummerieren Sie diese. Erläutern Sie Ihre Angabe.**

Bsp.: Gefahrenstelle 1: unübersichtliche Kreuzung – unsichere Querung für Radfahrer

Gefahrenstelle 1:

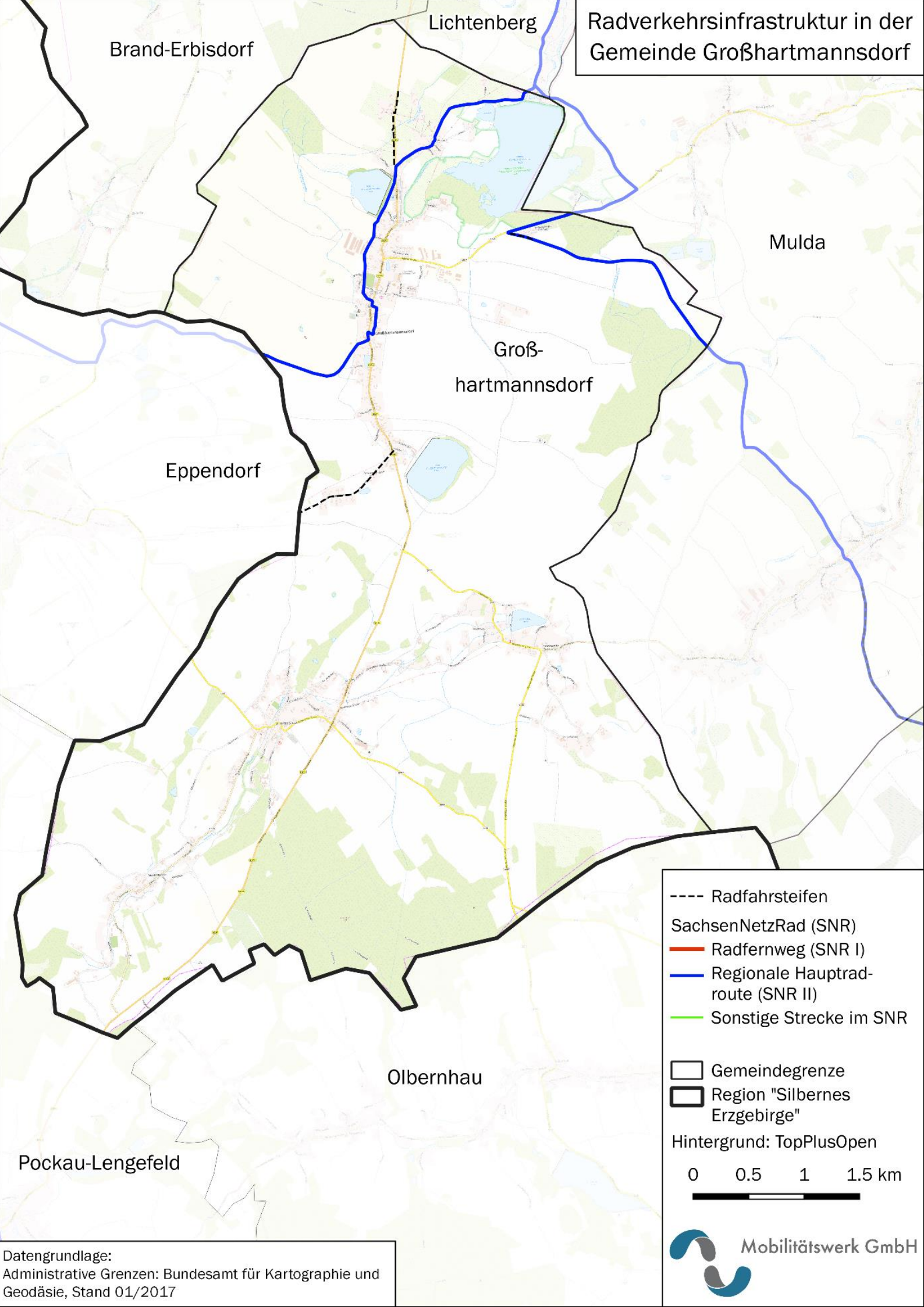
Gefahrenstelle 2:

- 3. Bitte kreisen Sie bestehende Abstellanlagen für Fahrräder oder mögliche neue Abstellanlagen ein. Nummerieren Sie diese fortlaufend zu den Gefahrenstellen und erläutern Sie Ihre Angaben.**

Bsp.: Abstellanlage 2: nicht genügend Fahrradständer vorhanden, sollte ausgebaut werden

Abstellanlage

Radverkehrsinfrastruktur in der Gemeinde Großhartmannsdorf



- Radfahrsteifen
- SachsenNetzRad (SNR)
 - Radfernweg (SNR I)
 - Regionale Haupttradroutenroute (SNR II)
 - Sonstige Strecke im SNR
- Gemeindegrenze
- Region "Silbernes Erzgebirge"
- Hintergrund: TopPlusOpen
- 0 0.5 1 1.5 km

Datengrundlage:
Administrative Grenzen: Bundesamt für Kartographie und Geodäsie, Stand 01/2017



Zweiter Teil: Angaben zu Ihrer Person

Für eine bessere Auswertung der Ergebnisse, bitten wir Sie zum Abschluss um Angaben zu Ihrer Person. **Bitte kreuzen Sie die auf Sie zutreffende(n) Option(en) an!**

1. Wo wohnen Sie?

- In der Region Silbernes Erzgebirge
- Außerhalb des Silbernen Erzgebirge

2. Viele Tage pro Monat fahren Sie ungefähr Fahrrad?

1	2	3	4	5	6	7	8	9	10	11	12	13	14	15
16	17	18	19	20	21	22	23	24	25	26	27	28	29	30

3. Wofür nutzen Sie das Fahrrad? Bitte kreuzen Sie an! Mehrfachantworten möglich

- Weg zur Arbeit
- Weg zur Schule
- Freizeit/ Radtouren
- Sonstiges (z.B. Besorgungen)

4. Besitzen Sie ein Pedelec?

- Ja
- Nein
- Nein, aber Kaufinteresse

5. Wie wichtig ist es Ihnen, dass Sie beim Radfahren getrennt vom Autoverkehr unterwegs sind?

- Sehr wichtig
- Wichtig
- Weniger wichtig
- Unwichtig

6. Wie alt sind Sie?

- unter 18
- 18 - 40
- 41 - 65
- über 65

7. Was hält Sie aktuell noch vom Radfahren ab? Tragen Sie Ihre Anmerkungen ein:

Vielen Dank für Ihre Teilnahme!